

Advanced MSK MRI course: de ins en outs van de knie



8 & 9 juni 2020

Op maandag 8 en dinsdag 9 juni verwelkomen wij u graag in Enschede voor de eerste editie van de advanced MSK MRI cursus over de knie.

Het is een hands-on cursus om uw (basis)kennis uit te breiden en naar een hoger niveau te tillen. Er wordt nadruk gelegd op de biomechanica van de knie, letsel i.c.m. traumamechanisme en de anatomische pitfalls

- U beoordeelt zelf tot wel 100 geselecteerde complexe casussen in de klinische context.
- U werkt in kleine groepjes achter dedicated workstations.
- Praktijksessies worden voorafgegaan door een presentatie over het betreffende onderwerp.
- Ervaren beeldvormers begeleiden u continu tijdens de praktijksessies en delen met u hun ervaringen, tips en tricks.
- Er is ruimte in het programma om extra te oefenen met onze database.

Voor wie?

(MSK) Radiologen. AIOS zijn uiteraard welkom.

Leerdoelen

- Kennisverwerving van de biomechanica van de knie
- Herkenning van de complexere pathologie en welke bevindingen belangrijk zijn voor de clinicus
- Patroonherkenning van letsel i.c.m. traumamechanisme.
- Bekend worden met de anatomische variaties en de pitfalls die ze veroorzaken.

Cursusbegeleiding

R. Derks

F. Farid Mojtahedi

J. Hof

C. Klazen

S. van Raak

Cursuskosten

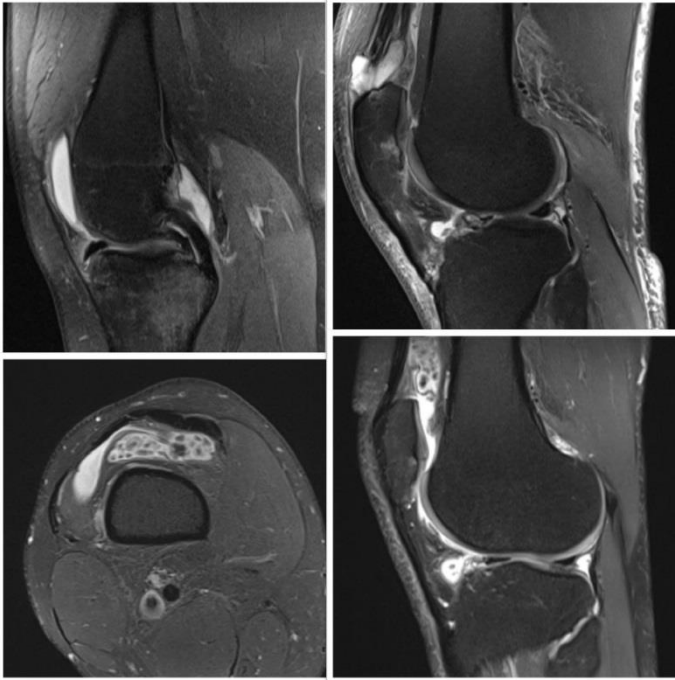
Radiologen € 650,- en AIOS € 400,-
Incl. koffie, thee, frisdrank, lunch op dag 1 en 2, sociaal programma en diner op dag 1.

Online-inschrijving en informatie

www.mron.nl/cursussen/mri-msk-cursus/

Contact

MSK-MRI-course@mron.nl



Dag 1

- 9:00 Inschrijven
- 9:25 Opening
- 9:30-10:15 Scanprotocol en anatomie
pitfalls incl. case review
- 10:15-11:30 Voorste en achterste
kruisband incl. case review
- Pauze
- 11:45-13:00 Menisci incl. case review
- Lunch
- 13:45-15:15 Traumamechanisme en
patroonherkenning incl.
case review
- Pauze
- 15:30-16:30 Patellofemoraal incl. case
review
- 16:30-17:00 Aunt minnies
- 17:00 - Social event

Dag 2

- 9:00 Start
- 9:00-10:30 Laterale en mediale
stabilisatoren incl. case
review
- Pauze
- 10:45-12:00 Inflammatie en artrose
incl. case review
- 12:00-13:00 Post-operatieve knie
incl. case review
- Lunch

Locatie

Medisch Spectrum Twente
Koningsplein1
7512 KZ Enschede
Nederland

Accreditatie

NVvR is aangevraagd

Powered by



PHILIPS